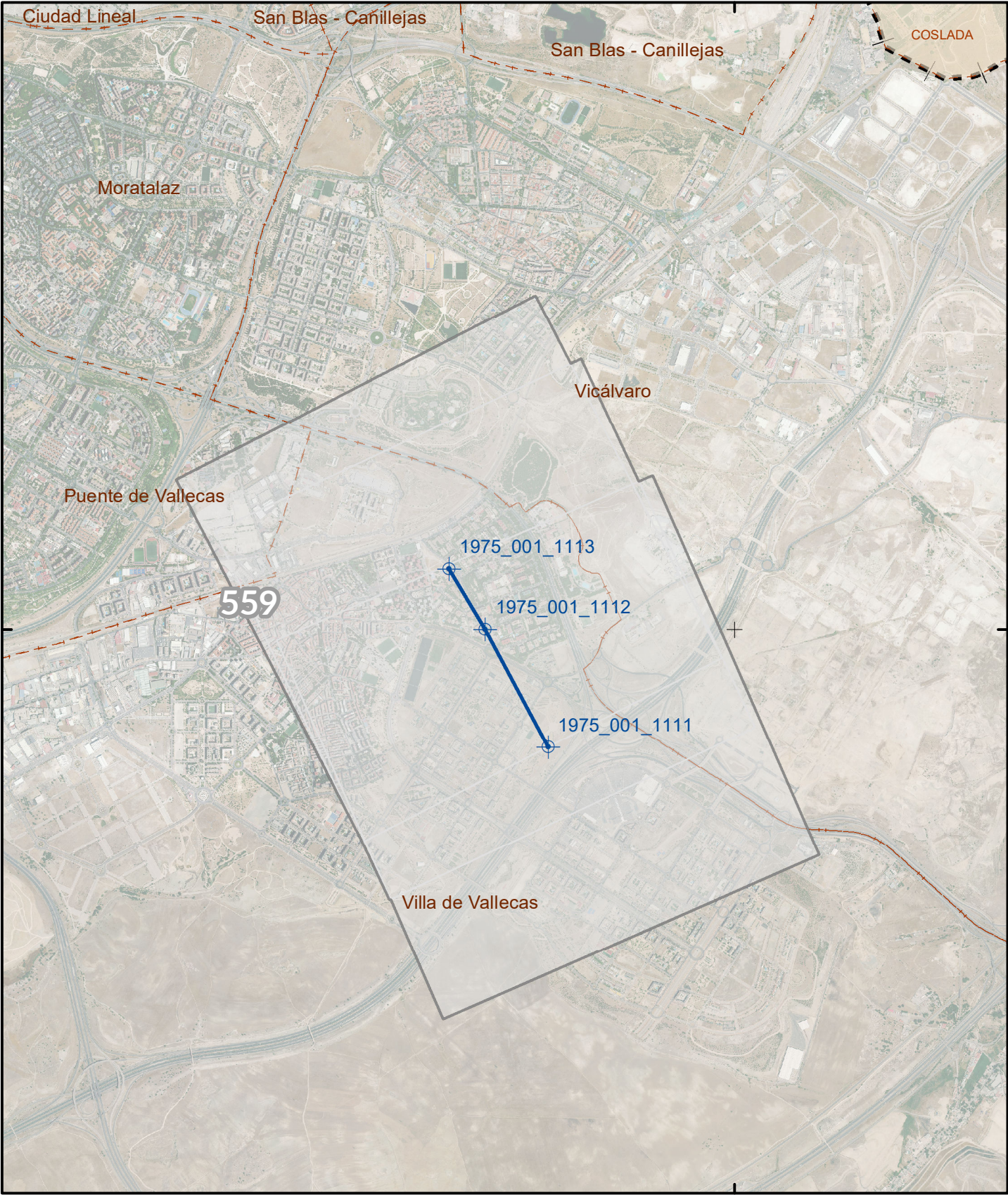


450.000

4.470.000

4.470.000



450.000

| LEYENDA                                  | DATOS DEL VUELO                  | PRODUCTO  | REFERENCIA CARTOGRÁFICA        | ZONA REPRESENTADA |
|--|----------------------------------|---|--------------------------------|-------------------|
| <b>Vuelo de Santa Eugenia. Año 1975.</b> |                                  |   |                                |                   |
| Superficie del fotograma                 | Gráfico de vuelo: 1975           | 425.000<br>Coordenadas UTM en metros              | Escala del gráfico 1/35.000    |                   |
| Área de vuelo                            | Volado por:                      | 559   | Sistema de proyección: UTM 30N |                   |
| Año, Pasada y Fotocentro                 | Escala del vuelo: 10.000         | Hojas MTN 50                                      | Sistema de referencia: ETRS-89 |                   |
| Línea de Pasada                          | Nº fotogramas: 3                 | Imagen cartográfica de fondo: Ortofotografía 2019 |                                |                   |
| Límite Distritos                         | Tamaño del fotograma: 23 x 23    | Fecha de actualización: 2021                      |                                |                   |
| Límite Término Mpal. Madrid              | Superficie de Vuelo: 1100,15 ha. |   |                                |                   |